

Abu

POR *Gall's*

EXPOSICIÓN CROMÁTICA



PINTOR DE UN CROMATISMO TOTAL

El caribe constituye un espacio de múltiples significados para todos sus habitantes, hecho arte en el presente y cultivado en un compromiso de los creadores plásticos de la región. El gran poeta cubano José Martí señaló que la juventud es la edad de la actividad y la viveza, de la imaginación y el ímpetu. La pintura contemporánea puertorriqueña tiene, en la obra de Sellés, un talento joven, sólido, en ascenso y en crecimiento total.

La producción plástica de Sellés se caracteriza por su carácter antropocéntrico, por plasmar ese entramado que nos evoca su pasión por el ser humano. Más que situarnos frente a una obra, al acercarnos a sus cuadros nos aproximamos fundamentalmente a una actitud original, audaz. Se regodea en las potencialidades y cualidades sugestivas de las formas donde la fuerte pincelada, las texturas dibujadas a golpe de color,

le confieren a sus obras propiedades físicas mutables. En este conjunto de piezas que Sellés nos entrega, se denota un talento desbordante. El artista da forma a la emotividad en su obra y, a su vez, cada cuadro causa determinados sentimientos en quien los observa. Demuestra ser un artífice en el uso de una paleta donde descarga sus emociones más íntimas.

El cromatismo de sus piezas siempre está empleado con propósitos marcadamente expresivos. A partir del color se distribuyen las diferentes áreas para lograr una armónica fusión de figuras. El elemento cromático de elevada intensidad se transforma en textura de evidente connotación expresionista.

El pintor resuelve magistralmente las figuras de estas piezas. Emplea una economía de recursos pictóricos y con unos ágiles, seguros y espontáneos trazos, nos entrega una chica, tierna e inocente, o un joven de rostro de ensueño y actitud reflexiva, mirando a su interior, o tres figuras fuertes, donde nada está dejado al azar. Son piezas portadoras de mensajes de hondo aliento humano a pesar de la soledad de las figuras.

Sellés aprovecha cada centímetro de la tela para componer un acertado juego visual, generador de nuevas imágenes, como en la pieza que reúne a tres figuras.

Aquí, reina el poder de los sentidos para arrastrarnos a una aventura plástica que convierte la razón en misterio y poesía. Se diría que se aprecia en el creador un desbordamiento de creatividad como si no le alcanzaran las dimensiones del cuadro para transmitirnos todo lo que siente y ama.

A través de este conjunto de obras, el pintor interactúa con el espectador en el acto de la apreciación artística donde insta a descubrir similitudes debido a lo enigmático y ambivalente de su propuesta. Su interés no es recurrir al detalle, sino sugerir formas, gestos, actitudes. Sus obras acentúan la predilección por lo oculto, por lo atrevido y lo provocador.

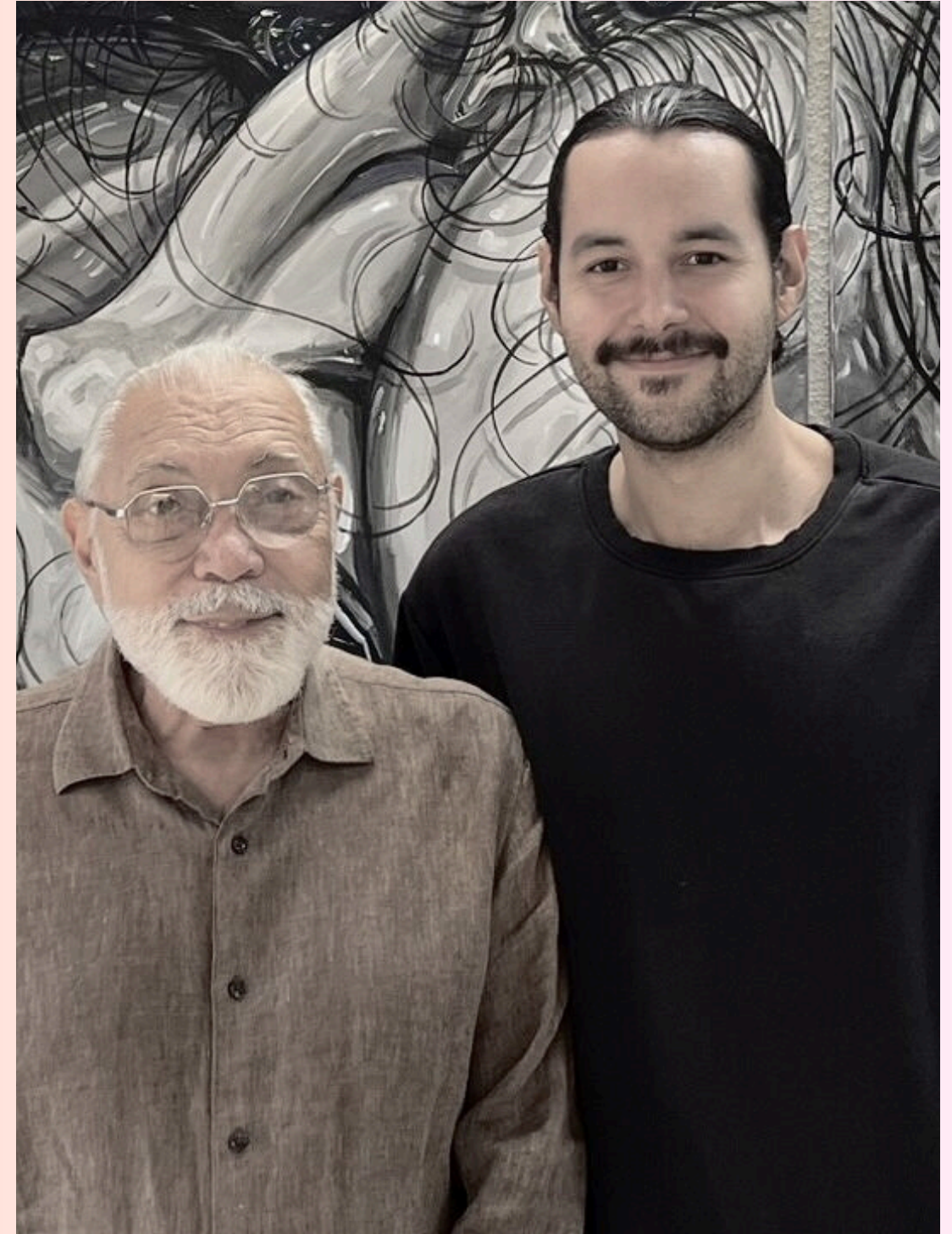
Con su sólida trayectoria artística y su entrega al arte en la dimensión de un artista total, Sellés conquistará, por derecho propio, un espacio cimero en el panorama vibrante de la plástica puertorriqueña. ¡Enhorabuena por el creador!

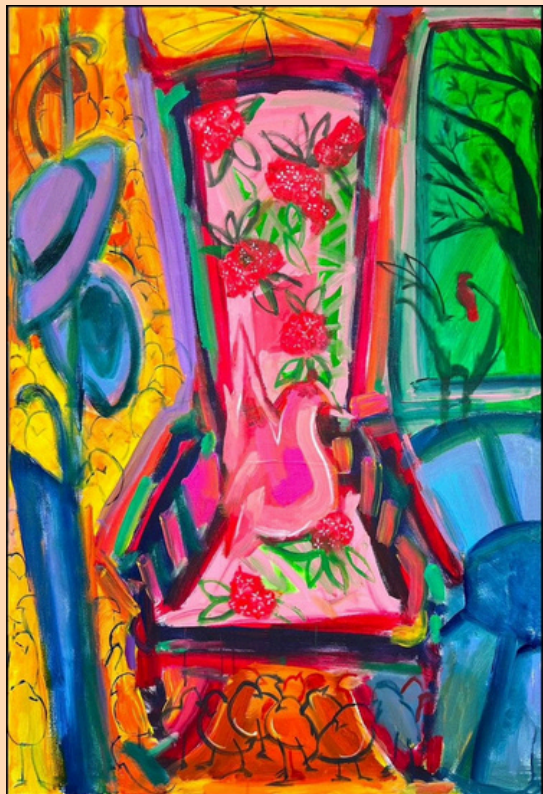
- Dra. Nadia R. Chaviano Rodríguez

**“LA PINTURA CONTEMPORÁNEA
PUERTORRIQUEÑA TIENE, EN LA OBRA
DE SELLÉS, UN TALENTO JÓVEN,
SÓLIDO, EN ASCENSO Y EN
CRECIMIENTO TOTAL.”**

Abu es una serie de cuadros que consisten en pintura de acrílico sobre tela de canvas. El tema es basado en costumbres, estética y mentalidad social de las abuelas durante los años 1970 a 1990 en Puerto Rico.

El trabajo tuvo como propósito crear una atmósfera hogareña y divertida con brillantes colores que dan la sensación de una festividad. Cada pieza ha sido representada con flores típicas de Puerto Rico. También, las mismas, tienen la intención de dar énfasis a ciertos objetos que coleccionaban las abuelas como recuerdo o "hábito". En cada tema se le otorgó un elemento de protagonismo mostrado por un animal, insecto o alimento que sutilmente representa alguna situación social, manera de pensar o costumbre de las "abuelas" durante la época de los '70 a '90.

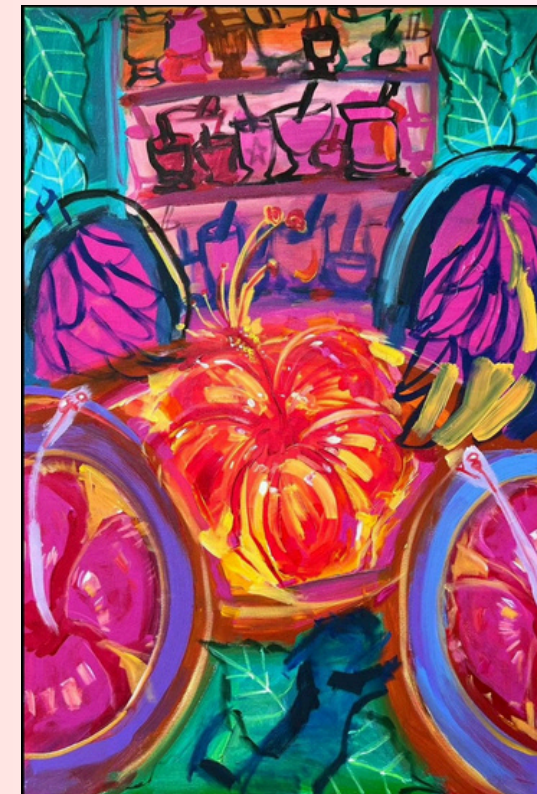




“La jefa de casa”
Cruz de Malta
31" x 47"



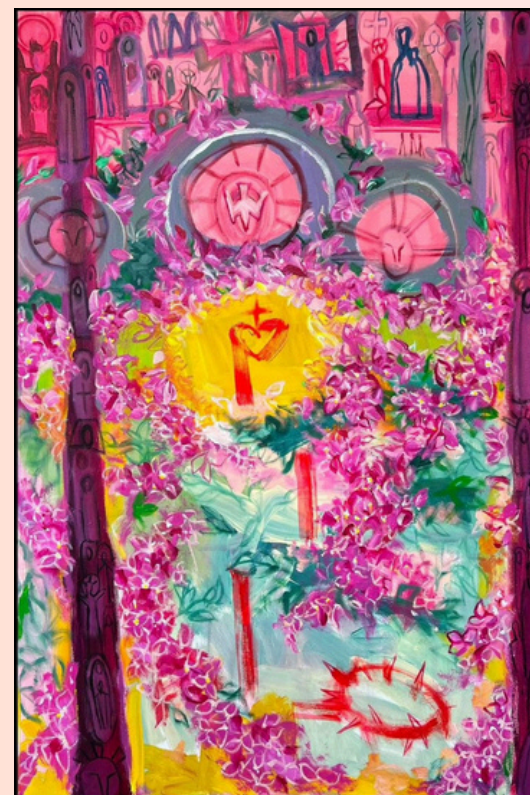
“Utopia planeada”
Flor de algodón
31" x 47"



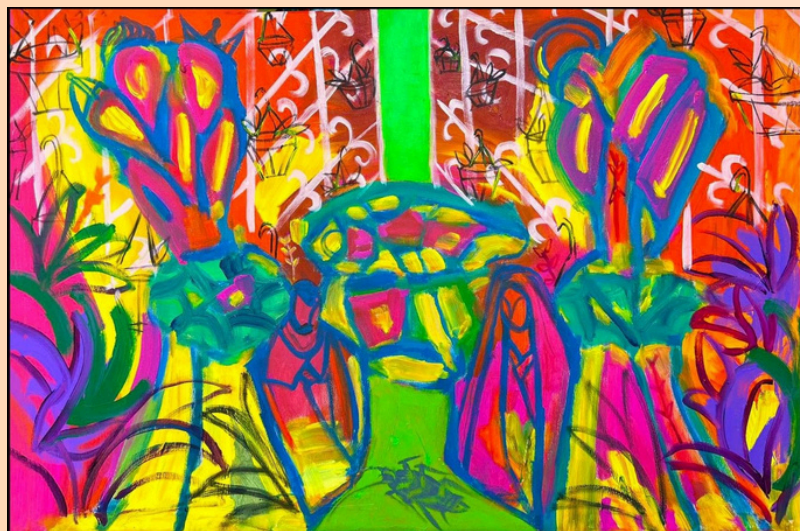
“La Familia es
una Institución”
Flor de maga
31" x 47"



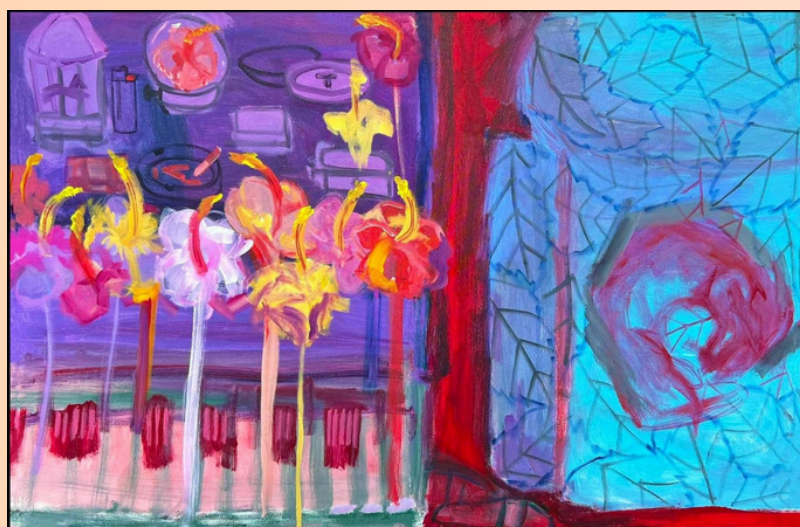
“No me olvides...”
Heliconia
31" x 47"



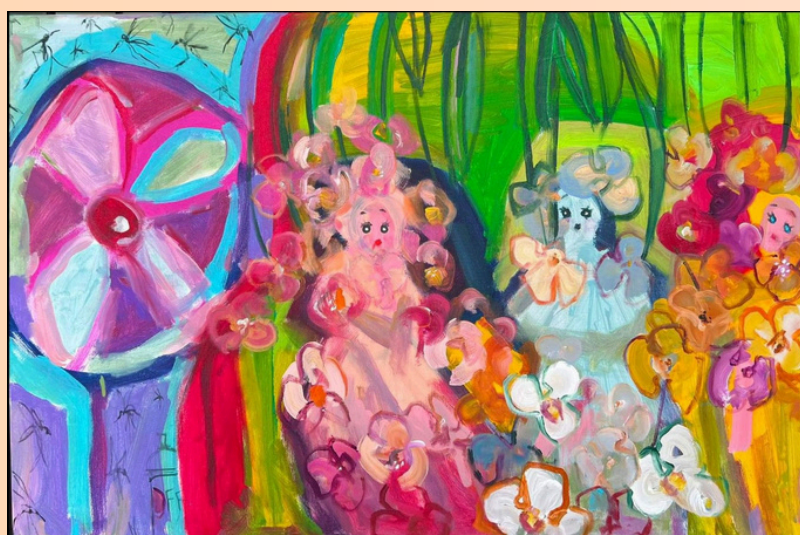
“Cargar con la cruz”
Trinitaria
31" x 47"



“Velorio en casa”
Bromelia
47" x 31"



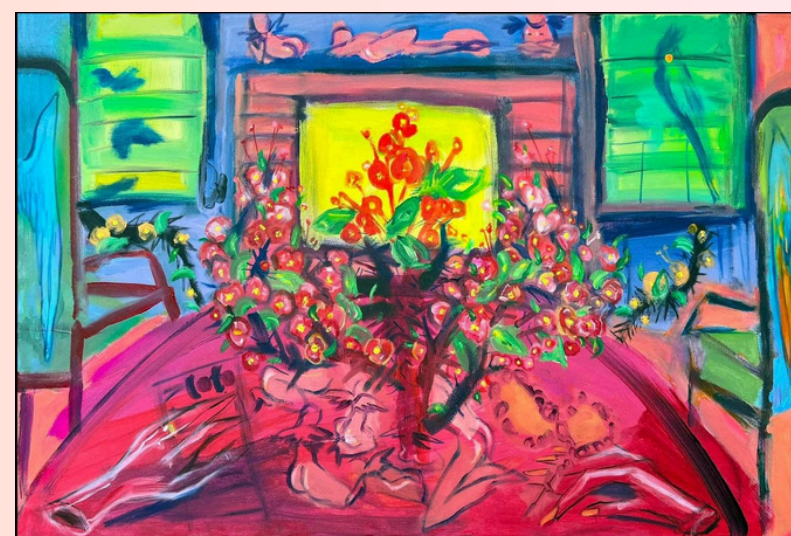
“Vicios”
Amapola
47" x 31"



“Señoritas al matrimonio”
Orquídea
47" x 31"



“Entre rivales”
Rosa
47" x 31"



“Decisiones de vida”
Corona de Cristo
47" x 31"

CRÉDITOS DE EXPOSICIÓN

Coordinador general

Daniel Morales

Curadora

Sandra Ariadna Gaviria

Directora ejecutiva

Ivonne L. Class

Diseño gráfico

Leylamar Cosme



INSTITUTO de CULTURA
PUERTORRIQUEÑA



BELLAS ARTES DE CAGUAS